

# Fiche Technique

**Déconcert**

par la Cie

**solfasirc**  
cirque, musique et audiovisuel

**Durée du spectacle** : 55 minutes

**Nombre de personnes en tournée** : 2 artistes et 1 technicien

**Espace scénique / dimensions optimales** : 9 m d'ouverture x 6 m en profondeur x 5 m en hauteur utile.

Pour plus de confort et une meilleure stabilité de la structure du funambule, si possible mais pas indispensable, prévoir deux ancrages (1 Jardin et 1 Cour) ou des gueuses pour lester la structure (100 Kg par coté)

**Temps d'installation**: environ 5h00 avec une pré-installation lumière et le système son calé à notre arrivée. Ce temps est prévu si 2 techniciens de la salle nous accueillent pour le déchargement, l'installation, le focus, et le réglage son

**Temps d'échauffement et préparation**: 1h

**Temps de démontage**: 2h

**Condition de restauration** : 3 repas chauds et équilibrés

**Condition d'hébergement** : 3 chambres simples si besoin

## Divers :

Merci de prévoir :

- Un emplacement sécurisé, à proximité du lieu de représentation et du lieu d'hébergement, pour deux véhicules, dès l'arrivée de la compagnie et jusqu'à son départ
- Une loge pouvant accueillir 2 personnes, avec petites collations et eaux minérales
- Une échelle parisienne Hauteur de travail 5m, ou plus selon hauteur Grill
- Un balai large
- Merci de nous fournir un plan d'accès de la salle, ainsi que les coordonnées du lieu d'hébergement et de restauration.

## Spectacle en salle ou sous chapiteau

- La Cie dispose d'un chapiteau adapté à ce spectacle. (jauge : 100 places adultes et jusqu'à 130 si scolaires)
- Il existe également une adaptation pour l'extérieur ou salle non-équipée (voir les conditions ci dessous)



## Son :

### Matériel fourni par la Cie :

- 3 HF (violon, Guitare et contrebasse)
- 1 Looper
- 1 Batterie électronique Roland
- 1 Sampler

### A fournir par l'organisateur :

- Système son professionnel adapté à la jauge et au lieu. Il devra être câblé et égalisé avant l'arrivée de la compagnie
- Une console son 8 entrées et 1 stéréo + FX (interne ou externe)
- 3 retours sur scène (2 sur pieds en side à jardin et à cour à l'avant scène et un au sol au lointain à jardin)
- 4 DI type BSS
- Une alimentation 220V/16A pour les machines son au plateau (alimentation séparé de l'alimentation lumière)
- 2 micros d'ambiance à condensateur supercardioïde + 1 grand pied et 1 petit pied de micro

## Lumière :

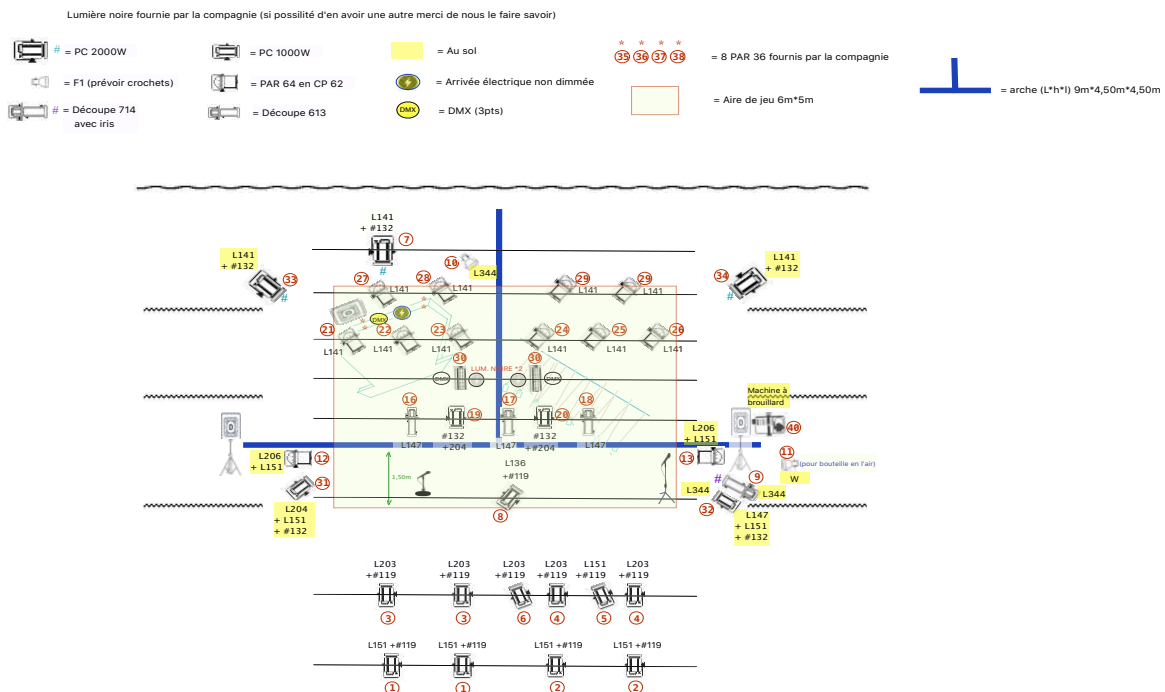
### Matériel fourni par la Cie :

- Console lumière ordinateur + Boitier ENTTEC, mais cela n'exclut pas de fournir un jeu d'orgue pour réaliser les focus et prendre le relais en cas de problème informatique.

### A fournir par l'organisateur :

- 15 PC 1kW
- 3 PC 2kW
- 12 PAR64 CP62
- 3 Découpes 614
- 1 découpe 2kW avec iris
- 2 F1
- Une machine à brouillard MDG

Le matériel devra être installé, câblé et repéré suivant le **plan d'implantation ci joint** avant l'arrivée de la compagnie. Merci de prévoir dans le déroulement de la journée, 2h minimum de réglages lumières et 1h d'encodage. Si vous rencontrez la moindre difficulté à réaliser une adaptation du plan d'implantation, n'hésitez pas à nous contacter.



## VERSION HORS SALLE EQUIPEE

### Conditions minimales indispensables pour autonomie:

- Espace scénique de 9m x 5m x 4,5m de hauteur utile
- Sol plat, uniforme, stable et de niveau
- Prévoir un accès facile et le personnel pour le déchargement
- Prévoir une alimentation **P17 32A -Tétra (3P + N + T)**

Merci de contacter la Cie pour caler les détails, personnels, plannings, etc)

### Version extérieure :

Ce spectacle peut être joué en extérieur dans certaines conditions :

- Respecter les conditions précédentes
- Horaires de programmation idéalement de nuit (tombée de nuit) pour valoriser la mise en lumière
- Conditions d'intimité et de concentration respectées : lieu éloigné de toute activité sonore qui puisse déranger le bon déroulement du spectacle
- Le public doit être installé confortablement (gradins, chaises ou bancs)
- Jauge maxi conseillée de 300 personnes.
- Les organisateurs sont responsables de mettre aux normes « Accueil Public » le lieu de représentation.
- La Cie peut fournir sur demande un fond de scène et un petit chapiteau adapté à cette création.

**Pour toutes informations techniques complémentaires, merci de contacter :**

Florian Lyonne	<a href="mailto:lagafflo@hotmail.com">lagafflo@hotmail.com</a>	06 52 74 87 96
Biel Rosselló	<a href="mailto:dekoncert@solfasirc.org">dekoncert@solfasirc.org</a>	06 75 91 15 95

**Cette fiche technique correspond à une installation optimale, pour toutes modifications, merci de nous contacter.**